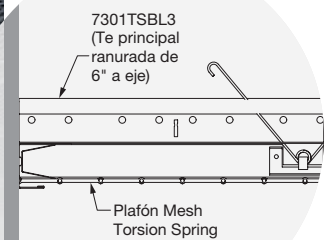


# METALWORKS™ Mesh Torsion Spring



Dibujos CAD/REVIT®  
armstrongceilings.com



▲ Plafones tejidos de 1 celda MetalWorks™ Mesh Torsion Spring de 24" x 48", en Silver Grey; paneles de pared FeltWorks® en Light Grey, Dark Grey y Beige

Los plafones MetalWorks™ Mesh Torsion Spring ofrecen un aspecto industrial con visibilidad mínima del sistema de suspensión y accesibilidad 100% abatible.

## ATRIBUTOS CLAVE DE SELECCIÓN

- nuevo** El popular método de instalación Torsion Spring ahora es estándar en malla tejida de 24" x 24" y de 24" x 48"
- La instalación del sistema de suspensión ranurado Torsion Spring minimiza su visibilidad al quedar por encima de plafón/panel
- Los modelos tejidos ofrecen más del 75% de área abierta, lo cual permite instalar los rociadores por encima de la cara del plafón/panel y minimiza así la interrupción del plano del plafón/panel con MEP
- La familia de productos CleanAssure™ incluye plafones/paneles, sistemas de suspensión y bordes desinfectables
- Los plafones de relleno acústicos Black proporcionan una alta absorción del sonido y ayudan a ocultar elementos en el pleno

- Para averiguar sobre opciones personalizadas, comuníquese con ASQuote, en [ASQuote@armstrongceilings.com](mailto:ASQuote@armstrongceilings.com)

**ACABADOS DE MALLA** Debido a las limitaciones de impresión, el tono puede ser distinto del producto real.

Revestidos con pintura en polvo



White (WH)



Silver Grey (SG)



Nickel Chrome (NC)



Gun Metal Grey (MY)



Tech Black (BL)



Bronze (BZ)



Copper (CP)



Colores personalizados disponibles

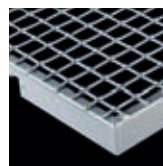
## COLORES COMBINADOS DEL SISTEMA DE SUSPENSIÓN



Black (BL3)  
Pintado 360°

Los modelos de malla dejan visible el sistema de suspensión. Se recomienda el sistema de suspensión Black de 360° para combinar sistema de suspensión y pleno.

## DETALLE TEJIDO



# METALWORKS™ Mesh Torsion Spring

**LEED® WELL™ LBC** HASTA 85% CONTENIDO RECICLADO

- gestión de energía
- gestión de los recursos de construcción
- materiales regionales
- construcción
- diseño flexible
- EPD
- responsabilidad extendida del productor
- materiales de origen biológico
- contenido reciclado
- compra de materiales primas
- material ingrediente mejorado
- materiales de bajas emisiones
- calidad de iluminación
- acústica

## SELECCIÓN VISUAL



Nº. de artículo	Descripción	Dimensiones W x L x H (Pulgadas)
METALWORKS™ 5433W24L24D01__	1 celda Mesh Torsion Spring	24 x 24 x 1/4"
5433W24L48D01__	1 celda Plafones/paneles cuadrados para interiores de 15/16"	24 x 48 x 1/4"
5433W24L24D02__	2 celda	24 x 24 x 1/4"
5433W24L48D02__	2 celda	24 x 48 x 1/4"

◆ Al especificar o realizar un pedido, incluya el sufijo de color adecuado de dos (2) letras con el número de artículo (p. ej., 5433W24L24D01 S G).

## DESEMPEÑO

Los puntos representan un alto nivel de desempeño.

% de área abierta	Resistencia al fuego	Con niebla	Con atomizador	Con paño	CleanAssure™ plafones desinfectables
76%	Clase A	•	•	•	
76%	Clase A	•	•	•	
82%	Clase A	•	•	•	
82%	Clase A	•	•	•	

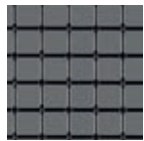
## INFORMACIÓN ACÚSTICA

Los modelos con áreas abiertas similares lograrán resultados acústicos similares.

% de área abierta	Nº de artículo del panel de relleno	Dimensiones	NRC
76% y 82% de área abierta	5823	24" x 24"	0.75
	1713BL	24" x 24"	0.70
	2820BK	24" x 24"	0.85
	2821BK	24" x 48"	0.85

## ALAMBRE TEJIDO (se muestra una escala de 1:6)

### Trama cuadrada

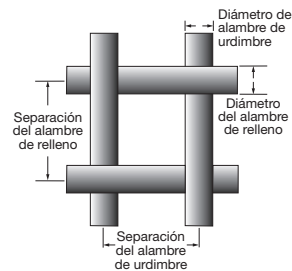


1 celda (D01)  
Artículo 5433  
Separación: 0.86" x 0.86"  
Diámetro del alambre: 0.11"  
% de área abierta: 76%



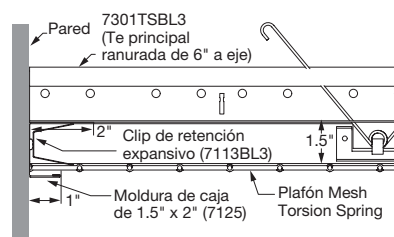
2 celda (D02)  
Artículo 5433  
Separación: 1.39" x 1.39"  
Diámetro del alambre: 0.135"  
% de área abierta: 82%

### Clave de alambre



## DETALLES DEL PERÍMETRO DE PARED INTERIOR

### Detalle de instalación: perímetro de la pared



## SISTEMA DE SUSPENSIÓN Y ACCESORIOS

Nº. de artículo	Descripción	Color	Dimensiones (Pulgadas) Ancho x largo x alto nominales	Piezas/caja
7301TSBL3	Te principal HD Prelude® XL® de 12' – ranurada	BL3	15/16 x 144 x 1-11/16"	20
XL8320BL3	Te secundaria Prelude XL de 2'	BL3	15/16 x 24 x 1-11/16"	60
7125BL3	Moldura de caja	BL3	2 x 96 x 1-1/2"	10
7113BL3	Clip de retención esparcidor	BL3	1 x 10-5/8 x 1"	40

NOTA: Se recomienda Axiom® Classic Trim para configuraciones de nube.

## PROPIEDADES FÍSICAS

### Material

Acero laminado en frío.

### Acabado de la superficie

Todos los plafones/paneles están disponibles en una variedad de acabados con revestimiento de pintura en polvo aplicado en fábrica, estándar y personalizados.

### Resistencia al fuego

Clase A: ASTM E84 y CAN/ULC S102. Índice de propagación de llama de 25 o menos. Índice de generación de humo de 50 o menos.

Todos los plafones/paneles MetalWorks Mesh son no combustibles.

Igual que otras características arquitectónicas localizadas en el plafón/panel, los plafones/paneles Mesh pueden obstruir o desviar el patrón planificado de distribución de agua de los rociadores contra incendios, o posiblemente retardar o acelerar la activación de los rociadores o de los sistemas de detección de incendio al canalizar el calor de un incendio ya sea acercándolo o alejándolo del dispositivo.

Se recomienda que los diseñadores e instaladores consulten a un especialista en protección contra incendios, la norma 13 de la Asociación Nacional de Protección contra Incendios (NFPA) y los códigos locales con el fin de obtener asesoría para trabajar en lugares donde haya sistemas automáticos de detección y combate de incendios.

### Consideraciones acústicas

Se realizó la prueba de NRC con plafones de relleno. Los plafones/paneles pintados pueden experimentar una leve reducción en NRC debido a los procesos de pintura de colores.

### Consideraciones de diseño

Los plafones/paneles se alinean mejor cuando se instalan junto a plafones/paneles del mismo tamaño. La ranura entre plafones/paneles puede variar.

El sistema de suspensión en Black de 360° minimiza la visibilidad del sistema. Los colores de las molduras Axiom se coordinan pero no coinciden exactamente.

Se espera una desviación mínima a medida que los plafones/paneles aumentan de tamaño. Es posible ver una desviación de hasta 1/2".

### Consideraciones de instalación

Si desea ayuda para realizar un diseño personalizado, envíe un correo electrónico a ASQuote@armstrongceilings.com

Tenga precaución y use protección apropiada en las manos y ojos al instalar o cortar estos plafones/paneles de metal. Consulte las instrucciones de instalación BPLA-293095 en armstrongceilings.com/metalworks para obtener información y recomendaciones para el corte.

### Limpieza y desinfección

Las opciones de limpieza y desinfección aprobadas por los Centros de Control y Prevención de Enfermedades (CDC) están disponibles en armstrongceilings.com/cleaning

### Garantía

Para consultar los detalles, visite armstrongceilings.com/warranty

### Peso/plafón (Embalaje a granel)

5433W24L24D01 – 6.8 lb/pieza  
5433W24L48D01 – 12 lb/pieza  
5433W24L24D02 – 5.6 lb/pieza  
5433W24L48D02 – 9.8 lb/pieza

Cantidad mínima del pedido  
500 ft²