

METALWORKS™ Mesh

De orilla cuadrada y tegular

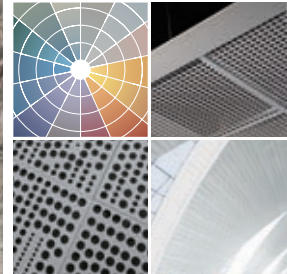


FAST 134
Selectos artículos envían rápido

Dibujos CAD/REVIT®
armstrongceilings.com



más capacidades



▲ Plafones MetalWorks™ Mesh Trellis de 2' x 8' y plafones Scallops de 2' x 2' con suspensión y borde Axom® en Gun Metal Grey

Los plafones MetalWorks™ Mesh brindan un aspecto industrial para espacios interiores, en una variedad de tamaños, modelos y acabados.

ATRIBUTOS CLAVE DE SELECCIÓN

- Plafones de orilla cuadrada de gran formato de 24" x 48", 24" x 72" y 24" x 96", ahora disponibles como artículos estándar en modelos selectos
- Treinta y dos patrones estándar en plafones de 24" x 24", modelos y colores personalizados también disponibles
- CleanAssure™ familia de productos – incluye plafones y paneles desinfectables, sistemas de suspensión, y bordes
- Productos seleccionados incluidos en el programa FAST134: listos para su envío en 4 semanas o menos
- Instalación simple: los plafones se tienden en el sistema de suspensión estándar de 15/16" rebordado o con cantos acabados
- Borde diseñado en fábrica alrededor de los cantos del plafón para una instalación rápida y segura en el sistema de suspensión
- Los plafones de relleno acústicos Black proporcionan una alta absorción del sonido y ayudan a ocultar elementos en el pleno
- Para opciones personalizadas, comuníquese con ASQuote enviando un correo electrónico a asquote@armstrongceilings.com

ACABADOS DE MALLA

Revestidos con pintura en polvo

White (WH)	Silver Grey (SG)	Nickel Chrome (NC)	Gun Metal Grey (MY)	Tech Black (BL)	Bronze (BZ)	Copper (CP)	Colores personalizados disponibles

Debido a limitaciones de impresión, los tonos pueden variar con respecto al producto real.
* Solo disponible en plafones de 24" x 24"
† No disponible como color que combina con el sistema de suspensión

Anodizado para Cascades

		Cascades también disponible con acabados de revestimiento de pintura en polvo, con excepción de Nickel Chrome.
Bright Anodized (BA) ^{††}	Natural Anodized (NA) ^{††}	

Enchapado Antique Nickel

	El acabado Antique Nickel refleja la luz con un bello acabado metálico verdadero. No disponible en metal expandido o Cascades. El acabado tendrá una variación de sombras de acuerdo con el ángulo de visión. Se recomienda usar el sistema de suspensión Black.
Antique Nickel (AN) ^{††}	

COLORES COMBINADOS DEL SISTEMA DE SUSPENSIÓN

White (WH)	Silver Satin (SA) ^{***}	Gun Metal Grey (MY) ^{***}	Black (BL) ^{***}	Natural Aluminum (NA) ^{***}	Colores personalizados disponibles

NOTA: Se pueden especificar accesorios y clips (como el clip BERC2) para que combinen con el color del sistema de suspensión.
*** No disponible como opción estándar.

Los modelos de malla dejan visible el sistema de suspensión.
Cuando el acero con acabado laminado no sea el aspecto deseado, solicite el sistema de suspensión pintado en 360°.

METALWORKS™ Mesh

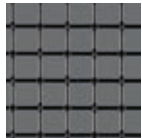
De orilla cuadrada y tegular

LEED® WELL™ LBC HASTA 85% CONTENIDO RECICLADO

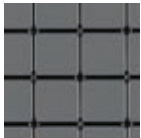
- gestión de energía
- gestión de agua y construcción
- materiales regionales construcción
- diseño flexible
- EPD
- reciclado/ responsabilidad extendida del productor
- materiales de origen biológico
- contenido reciclado
- compra de materiales primas
- material ingroderante reportado
- materiales de bajas emisiones
- calidad de iluminación
- acústica

ALAMBRE TEJIDO (se muestra una escala de 1:6)

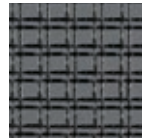
Tejido cuadrado – De orilla cuadrada



1Cell
Artículo 6415AM
Separación: 0.86" x 0.86"
Diámetro del alambre: 0.11" % de área abierta: 76%



2Cell
Artículo 6416AM
Separación: 1.39" x 1.39"
Diámetro del alambre: 0.135" % de área abierta: 82%



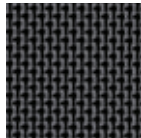
Twin Round Narrow
Artículo 6129AM
Separación: 0.25"/0.57"/0.25"/0.57"
Diámetro del alambre: 0.80" % de área abierta: 61%



Twin Flat Narrow
Artículo 6412AM
Separación: 0.25"/0.75"/0.25"/0.75"
Diámetro del alambre: 0.92" % de área abierta: 53%



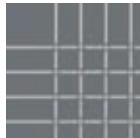
Twin Flat Wide
Artículo 6410AM
Separación: 0.75"/2.25"/0.75"/2.25"
Diámetro del alambre: 0.375" x 0.60" % de área abierta: 56%



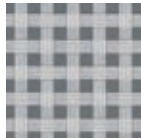
Single Flat Narrow
Artículo 6411AM
Separación: 0.25" x 0.25"
Diámetro del alambre: 0.80" % de área abierta: 21%



Single Flat Wide
Artículo 8199AM
Dimensión del alambre: 0.375" x 0.60" % de área abierta: 51%



Quad Round Narrow
Artículo 8198AM
Diámetro del alambre: 0.135" % de área abierta: 77%



Over-Under Square
Artículo 8200AM
Dimensión del alambre: 0.250" x 0.063" % de área abierta: 34%

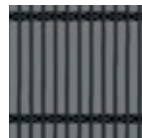
Tejido lineal – De orilla cuadrada



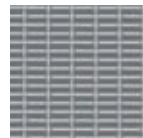
Single Mini
Artículo 6413AM
Separación: 0.32" x 0.32"
Diámetro del alambre: 0.63" % de área abierta: 57%



Single Narrow
Artículo 6414AM
Separación: 0.105"
Diámetro del alambre: 1.105" % de área abierta: 52%

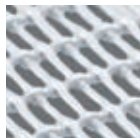


Triple Narrow
Artículo 6128AM
Separación: 3.15" x 3.15"
Diámetro del alambre: 0.12" % de área abierta: 62%



Fine Rectangular
Artículo 8203AM
Dimensión del alambre: 0.80" % de área abierta: 47%

Tejido lineal – Tegular



Fine Rectangular
Artículo 8195AM
Diámetro del alambre: 0.80" % de área abierta: 47%

Tejido de diamante – De orilla cuadrada

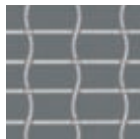


1Diamond
Artículo 6417AM
Separación: 0.86" x 0.86"
Diámetro del alambre: 0.11" % de área abierta: 76%

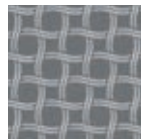


2Diamond
Artículo 6418AM
Separación: 1.33" x 1.33"
Diámetro del alambre: 0.14" % de área abierta: 82%

Tejido redondo – De orilla cuadrada

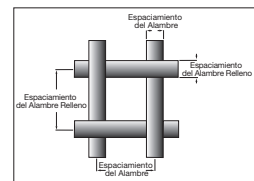


Round Rectangular
Artículo 8201AM
Diámetro del alambre: 0.105" % de área abierta: 75%



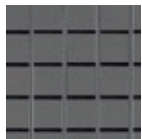
Twin Circle
Artículo 8202AM
Diámetro del alambre: 0.80" % de área abierta: 41%

Clave de alambre



ALAMBRE SOLDADO (Se muestra escala real de 1:6)

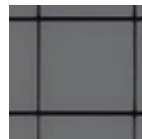
Alambre soldado – De orilla cuadrada



1Cell
Artículo 6131AM
Separación: 1.0" x 1.0"
Diámetro del alambre: 0.120"
% de área abierta: 76%

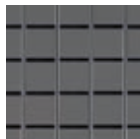


2Cell
Artículo 6132AM
Separación: 2.0" x 2.0"
Diámetro del alambre: 0.120"
% de área abierta: 88%



3Cell
Artículo 6133AM
Separación: 3.0" x 3.0"
Diámetro del alambre: 0.120"
% de área abierta: 92%

Alambre soldado – Tegular



1Cell
Artículo 8190AM
Diámetro del alambre: 0.120"/0.312"
Varilla de borde tegular
% de área abierta: 78%



2Cell
Artículo 8191AM
Diámetro del alambre: 0.120"/0.312"
Varilla de borde tegular
% de área abierta: 88%



Canaleta lineal
Artículo 8196AM
Diámetro del alambre: 0.192"
Dimensión del alambre: Canaleta de 0.044"
% de área abierta: 50%



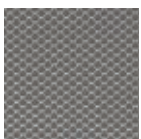
Canaleta lineal con orificio central
Artículo 8197AM
Diámetro del alambre: 0.192" Dimensión del alambre: Canaleta de 0.044"
% de área abierta: 60%

METAL EXPANDIDO (Se muestra escala real de 1:6)

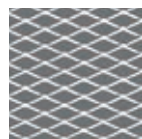
Metal expandido – De orilla cuadrada



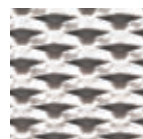
Lattice
Artículo 6136AM
Separación: 0.036"
% de área abierta: 73%
SWD 0.250"
LWD 0.500"



Scallops
Artículo 6137AM
Separación: 0.048"
% de área abierta: 61%
SWD 0.295"
LWD 0.394"



Trellis
Artículo 6138AM
Separación: 0.060"
% de área abierta: 70%
SWD 0.515"
LWD 1.200"

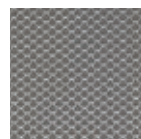


Cascades
Artículo 6139AM
Separación: 0.080"
% de área abierta: 23%
SWD 0.950"
LWD 2.000"

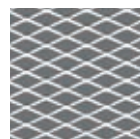
Metal expandido – Tegular



Lattice
Artículo 8192AM
Diámetro del alambre: N/A
% de área abierta: 73%

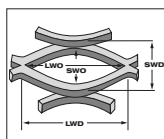


Scallops
Artículo 8193AM
Diámetro del alambre: N/A
% de área abierta: 61%



Trellis
Artículo 8194AM
Diámetro del alambre: N/A
% de área abierta: 70%

Clave de metal expandido



Para información detallada sobre los patrones incluido el diámetro de los alambres de separación y el área abierta, consulte el folleto de MetalWorks™ Mesh.

METALWORKS™ Mesh

De orilla cuadrada y tegular

LEED WELL™ LBC HASTA **85% CONTENIDO RECICLADO**

- gestión de energía
- gestión de agua
- materiales regionales
- materiales de construcción
- diseño durable
- EPD
- reciclables/ respabilidad extendida del productor
- materiales de origen biológico
- contenido reciclado
- compra de materiales primas
- material ingrediente optimizado
- materiales de bajas emisiones
- calidad de iluminación
- acústica

SELECCIÓN VISUAL

	Número de artículo	Descripción	Dimensiones de abertura del interior del plafón Ancho x Largo x Alto (Pulgadas)
Alambre tejido TRAMA CUADRADA Orilla Cuadrada	6129AM	Twin Round Narrow	24 x 24 x 1/4"
	6410AM	Twin Flat Wide	24 x 24 x 1/4"
	6411AM	Single Flat Narrow	24 x 24 x 1/4"
	6412AM	Twin Flat Narrow	24 x 24 x 1/4"
	6415W24L24	1Cell	24 x 24 x 1/4"
	nuevo 6415W24L48	1Cell	24 x 48 x 1/4"
	nuevo 6415W24L72	1Cell	24 x 72 x 1/4"
	nuevo 6415W24L96	1Cell	24 x 96 x 1/4"
	66416W24L24	2Cell	24 x 24 x 1/4"
	nuevo 6416W24L48	2Cell	24 x 48 x 1/4"
	nuevo 6416W24L72	2Cell	24 x 72 x 1/4"
	nuevo 6416W24L96	2Cell	24 x 96 x 1/4"
	8199AM	Single Flat Wide	24 x 24 x 1/4"
	8198AM	Quad Round Narrow	24 x 24 x 1/4"
8200AM	Over-Under Square	24 x 24 x 1/4"	
Trama lineal Orilla Cuadrada	6413AM	Single Mini	24 x 24 x 1/4"
	6414AM	Single Narrow	24 x 24 x 1/4"
	6128AM	Triple Narrow	24 x 24 x 1/4"
	8203AM	Fine Rectangular	24 x 24 x 1/4"
Trama lineal Tegular cuadrado	8195AM	Fine Rectangular	24 x 24 x 1/4"
Trama de diamante Orilla cuadrada	6417AM	1Diamond	24 x 24 x 1/4"
	6418AM	2Diamond	24 x 24 x 1/4"
Trama redondao Orilla Cuadrada	8201AM	Round Rectangular	24 x 24 x 1/4"
	8202AM	Twin Circle	24 x 24 x 1/4"
METAL EXPANDIDO Orilla cuadrada	6136W24L24	Lattice	24 x 24 x 1/4"
	nuevo 6136W24L48	Lattice	24 x 48 x 1/4"
	nuevo 6136W24L72	Lattice	24 x 72 x 1/4"
	nuevo 6136W24L96	Lattice	24 x 96 x 1/4"
	6137AM	Scallops	24 x 24 x 1/4"
	6138W24L24	Trellis	24 x 24 x 1/4"
	nuevo 6138W24L48	Trellis	24 x 48 x 1/4"
	nuevo 6138W24L72	Trellis	24 x 72 x 1/4"
nuevo 6138W24L96	Trellis	24 x 96 x 1/4"	
Tegular cuadrado	6139AM	Cascades	24 x 24 x 1/4"
	8192AM	Lattice	24 x 24 x 1/4"
	8193AM	Scallops	24 x 24 x 1/4"
	8194AM	Trellis	24 x 24 x 1/4"

DESEMPEÑO

Los puntos representan un alto nivel de desempeño.

% de área abierta	Resistencia al fuego	CleanAssure™ plafones desinfectables		
		Con niebla	Con atomizador	Con paño
61%	Clase A	•	•	•
56%	Clase A	•	•	•
21%	Clase A	•	•	•
53%	Clase A	•	•	•
76%	Clase A	•	•	•
76%	Clase A	•	•	•
76%	Clase A	•	•	•
76%	Clase A	•	•	•
82%	Clase A	•	•	•
82%	Clase A	•	•	•
82%	Clase A	•	•	•
82%	Clase A	•	•	•
51%	Clase A	•	•	•
77%	Clase A	•	•	•
34%	Clase A	•	•	•
57%	Clase A	•	•	•
52%	Clase A	•	•	•
62%	Clase A	•	•	•
47%	Clase A	•	•	•
47%	Clase A	•	•	•
76%	Clase A	•	•	•
82%	Clase A	•	•	•
75%	Clase A	•	•	•
41%	Clase A	•	•	•
73%	Clase A	•	•	•
73%	Clase A	•	•	•
73%	Clase A	•	•	•
73%	Clase A	•	•	•
61%	Clase A	•	•	•
70%	Clase A	•	•	•
70%	Clase A	•	•	•
70%	Clase A	•	•	•
70%	Clase A	•	•	•
23%	Clase A	•	•	•
73%	Clase A	•	•	•
61%	Clase A	•	•	•
70%	Clase A	•	•	•

INFORMACIÓN ACÚSTICA

Los modelos con áreas abiertas similares lograrán resultados acústicos similares.

% de área abierta	Número de artículo del panel de relleno	Dimensiones	NRC
21% de área abierta	5823	24 x 24"	0.75
	1713BL	24 x 24"	0.70
	2820BK	24 x 24"	0.85
	2821BK	24 x 48"	0.85
53% de área abierta	2864BK	24 x 72"	0.85
	5823	24 x 24"	0.75
	1713BL	24 x 24"	0.70
	2820BK	24 x 24"	0.85
76% de área abierta	2821BK	24 x 48"	0.85
	2864BK	24 x 72"	0.85
	5823	24 x 24"	0.75
	1713BL	24 x 24"	0.70
	2820BK	24 x 24"	0.85
	2821BK	24 x 48"	0.85
	2864BK	24 x 72"	0.85

INSTALACIÓN DEL PLAFÓN ACÚSTICO



Plafón MetalWorks™ Mesh con plafón de relleno Calla® 2820BK para un alto desempeño de NRC

◆ Al especificar o realizar un pedido, incluya el sufijo de color adecuado de dos (2) letras con el número de artículo (por ej., 6129AM S G).





METALWORKS™ Mesh

De orilla cuadrada y tegular

LEED® WELL™ LBC HASTA 85% CONTENIDO RECICLADO

- gestión de energía
- gestión de agua y construcción
- materiales regionales
- construcción
- diseño flexible
- EPD
- responsabilidad extendida del productor
- materiales de origen biológico
- contenido reciclado
- compra de materiales primas
- material ingruente reportado
- materiales de bajas emisiones
- calidad de iluminación
- acústica

SELECCIÓN VISUAL

	Número de artículo	Descripción	Dimensiones de abertura del interior del plafón Ancho x Largo x Alto (Pulgadas)
ALAMBRE SOLDADO Orilla cuadrada 	6131W24L24	1Cell	24 x 24 x 1/4"
	6131W24L48	1Cell	24 x 48 x 1/4"
	6131W24L72	1Cell	24 x 72 x 1/4"
	6131W24L96	1Cell	24 x 96 x 1/4"
	6132W24L24	2Cell	24 x 24 x 1/4"
	6132W24L48	2Cell	24 x 48 x 1/4"
	6132W24L72	2Cell	24 x 72 x 1/4"
	6132W24L96	2Cell	24 x 96 x 1/4"
Tegular cuadrado 	6133AM	3Cell	24 x 24 x 1/4"
	8190AM	1Cell	24 x 24 x 1/4"
	8191AM	2Cell	24 x 24 x 1/4"
	8196AM	Linear Channeled	24 x 24 x 1/4"
	8197AM	Linear Channeled – Orificio central	24 x 24 x 1/4"

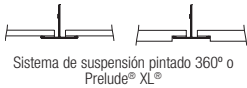


Los artículos del programa FAST134 están listos para su envío desde el fabricante en 4 semanas o menos. Encontrará los plazos de entrega actualizados y opciones de productos (tamaños y colores) en armstrongceilings.com/fast134.

Al especificar o realizar un pedido, incluya el sufijo de color adecuado de dos (2) letras con el número de artículo (por ej., 6129AM S G).
 SWD = Forma corta de diseño LWD = Forma larga de diseño
 NOTA: Para obtener información sobre el plafón de relleno acústico, consulte armstrongceilings.com/mwaccessories.

SISTEMAS DE SUSPENSIÓN

15/16"



BARRA ESTABILIZADORA Y CLIPS DE RETENCIÓN

Necesarios para todos los plafones de más de 60" de largo

Nº. de artículo	Descripción	Piezas/caja
7425	Barra estabilizadora	100
CHDC	Clips de retención transparentes	1000
FHDC	Clips de retención Black	1000

PROPIEDADES FÍSICAS

Material

Todos los artículos, con excepción de los plafones Cascades, son de acero enrollado en frío. Los plafones Cascades son de aluminio.

Acabado de la superficie

Todos los plafones están disponibles en una variedad de acabados lisos, con revestimiento de pintura en polvo aplicado en fábrica, estándar y personalizados. La mayoría de los plafones también pueden enchaparse para el acabado Antique Nickel, que tendrá una capa variable para un acabado visual envejecido auténtico. Los acabados anodizados (BA, NA) están disponibles solo en plafones Cascades.

Resistencia al fuego

Clase A: ASTM E84 y CAN/ULC S102. Índice de propagación de llama de 25 o menos. Índice de generación de humo de 50 o menos.

Todos los plafones MetalWorks™ Mesh son no combustibles. Igual que otras características arquitectónicas localizadas en el plafón, los plafones Mesh pueden obstruir o desviar el patrón planificado de distribución de agua de los rociadores contra incendios, o posiblemente retardar o acelerar la activación de los rociadores o de los sistemas de detección de incendio al canalizar el calor de un incendio ya sea acercándolo o alejándolo del dispositivo.

Para plafones que no cumplen con los criterios para suspensión abierta, se debe colocar un plafón de fibra mineral de 24" x 24" en la parte posterior del plafón Mesh al instalar el plafón, con el rociador instalado por debajo de los dos plafones.

Se recomienda que los diseñadores e instaladores consulten a un especialista en protección contra incendios, la norma 13 de la Asociación Nacional de Protección contra Incendios (NFPA) y los códigos locales con el fin de obtener asesoría para trabajar en lugares donde haya sistemas automáticos de detección y combate de incendios.

Consideraciones acústicas

Se realizó la prueba de NRC con plafones de relleno White. Los plafones pintados pueden experimentar una leve reducción en NRC debido a los procesos de pintura de colores.

Consideraciones de diseño

Se espera una desviación mínima a medida que los plafones aumentan de tamaño. Es posible ver una desviación de hasta 1/2" en los modelos soldados y tejidos. Los plafones en modelos expandidos pueden mostrar una desviación adicional, lo que resulta en un aspecto industrial mejorado.

Para más elementos abiertos MetalWorks™ Mesh donde el sistema de suspensión puede ser visible por los plafones, considere usar un 360° Painted Grid combinado con el color del plafón.

El artículo 8196 no debe cortarse en el sitio de trabajo. Use el Artículo 8197, con un orificio central de 5", para rociadores, iluminación y otros componentes mecánicos. Adicionalmente, se debe tener cuidado al cortar metales. Consulte las instrucciones de instalación para obtener orientación específica sobre cada tipo de plafón de red.

Consideraciones de instalación

Para plafones de más de 60" de largo, se requieren barras estabilizadoras y clips de retención. Si desea ayuda para realizar un diseño personalizado, envíe un correo electrónico a ASQuote@armstrongceilings.com.

Los bordes de los plafones MetalWorks™ Mesh se caracterizan por su detalle único. Tenga precaución y use protección apropiada en las manos y ojos al instalar o cortar estos plafones de metal. Consulte las instrucciones de instalación BPLA-297075 en armstrongceilings.com/metalworks para obtener información y recomendaciones para el corte.

Limpieza y desinfección

Las opciones de limpieza y desinfección aprobadas por los Centros de Control y Prevención de Enfermedades (Centers for Disease Control and Prevention, CDC) están disponibles en armstrongceilings.com/cleaning

Consideraciones del programa FAST134

El tamaño del trabajo importa: Los trabajos grandes, de más de 2500 pie² o 50 piezas para formas/elementos verticales, tendrán tiempos de entrega más largos.

La ubicación importa: Tiempo de tránsito no incluido. Estamos listos para enviar los artículos FAST1 en 1 semana. Sin embargo, el tránsito a los estados al oeste de Wyoming puede demandar más tiempo.

El cronograma de los camiones del distribuidor importa: Dependemos de la distribución para ayudar a trasladar productos por todo el país. Cuando la velocidad sea un factor importante, trabaje con su distribuidor local para garantizar un servicio FAST134.

DESEMPEÑO

Los puntos representan un alto nivel de desempeño.

% de área abierta	Resistencia al fuego	CleanAssure™ plafones desinfectables		
		Con niebla	Con atomizador	Con paño
78%	Clase A	•	•	•
78%	Clase A	•	•	•
78%	Clase A	•	•	•
78%	Clase A	•	•	•
88%	Clase A	•	•	•
88%	Clase A	•	•	•
88%	Clase A	•	•	•
88%	Clase A	•	•	•
92%	Clase A	•	•	•
78%	Clase A	•	•	•
88%	Clase A	•	•	•
50%	Clase A	•	•	•
60%	Clase A	•	•	•

INFORMACIÓN ACÚSTICA

Los modelos con áreas abiertas similares lograrán resultados acústicos similares.

% de área abierta	Número de artículo del panel de relleno	Dimensiones	NRC
21% de área abierta Single Flat Narrow	5823	24 x 24"	0.75
	1713BL	24 x 24"	0.70
	2820BK	24 x 24"	0.85
	2821BK	24 x 48"	0.85
	2864BK	24 x 72"	0.85
53% de área abierta Twin Flat Narrow	5823	24 x 24"	0.75
	1713BL	24 x 24"	0.70
	2820BK	24 x 24"	0.85
	2821BK	24 x 48"	0.85
	2864BK	24 x 72"	0.85
76% de área abierta 1 Cell	5823	24 x 24"	0.75
	1713BL	24 x 24"	0.70
	2820BK	24 x 24"	0.85
	2821BK	24 x 48"	0.85
	2864BK	24 x 72"	0.85

TechLine / 1 877 276-7876
armstrongceilings.com/metalworksmesh
 (seleccione: Español)
 BPCS-5114M-423

LEED® es una marca comercial registrada del Consejo de la Construcción Ecológica de Estados Unidos; Living Building Challenge® (LBC) es una marca comercial del International Living Future Institute®; WELL™ y Well Building Standard™ son marcas comerciales del International WELL Building Institute™. Todas las demás marcas registradas utilizadas en este documento son propiedad de AWI Licensing LLC o de sus empresas afiliadas. © 2023 AWI Licensing LLC



METALWORKS™ – Estándar