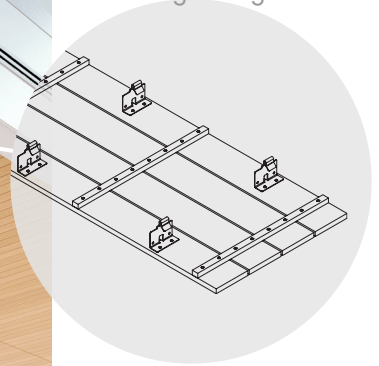




Dibujos CAD/Revit®
armstrongceilings.com



Plafones enchapados WoodWorks® Linear con tablonces de 6" de ancho nominal y ranura de 1/4" en Rift White Oak

Plafones con ganchos con accesibilidad hacia abajo en una variedad de chapas de madera auténtica.

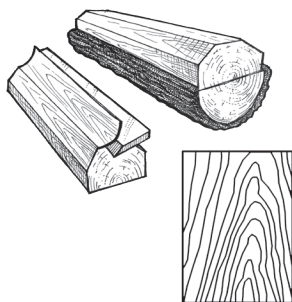
ATRIBUTOS CLAVE DE SELECCIÓN



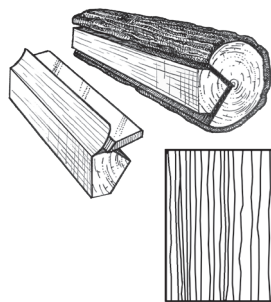
- Las chapas estándar presentan varias especies y cortes para conseguir bellas visuales de la madera
- Plafones enchapados con accesibilidad hacia abajo; el instalador fija los ganchos en los orificios pretaladrados de fábrica
- La calidez natural de la madera puede contribuir a los diseños biofílicos y a las normas de certificación de edificios como la característica "Naturaleza y lugar" de WELL™ v2
- Sistema de suspensión Prelude® XL* 15/16" de resistencia superior
- Productos seleccionados incluidos en el programa FAST134: listos para enviar en 4 semanas o menos
- Sistema estándar completo de un solo fabricante, incluido el sistema de suspensión, los plafones y las opciones de borde
- Familia de productos CleanAssure™: incluye plafones desinfectables, sistemas de suspensión y bordes
- Contenido de base biológica USDA: 100%
- Rebordeado de fábrica para una calidad superior
- Integre luces lineales a la perfección con el clip de conexión de luces integrado y luces de Backlight™ srl y XAL®
- Madera certificada FSC® disponible como opción de precio Premium

CORTES DE CHAPA

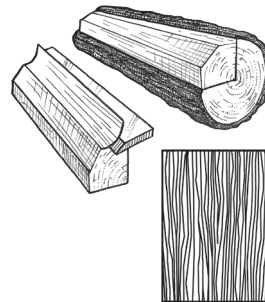
Los diferentes cortes de un tronco darán lugar a diferentes efectos visuales. Elija su chapa para conseguir el aspecto deseado.



Plain Sliced
Produce el conocido efecto catedral o bucle granulado.



Quarter Sliced
Produce un efecto rayado, a menudo de veta recto.



Rift Sliced
Produce una veta apretada y lineal en toda la longitud de la chapa.

WOODWORKS® Linear Plafones Enchapados

USDA
CERTIFIED
BIOBASED
PRODUCT
PRODUCT 100%

LEED® WELL™ | LBC

82% CONTENIDO RECICLADO

Para la contribución LEED, póngase en contacto con TechLine

- gestión de energía
- gestión de desechos
- gestión de construcción
- materiales regionales
- diseño flexible
- EPD
- reciclable/ampliado
- productor resp.
- materiales de origen biológico
- contenido reciclado
- compra de materiales primas
- informe de impactos ambientales
- materiales de bajas emisiones
- calidad de iluminación
- acústica

SOLO PB

SOLO PB SOLO PB

CON PLAFÓN DE RELLENO

GAMAS DE MADERA ENCHAPADA

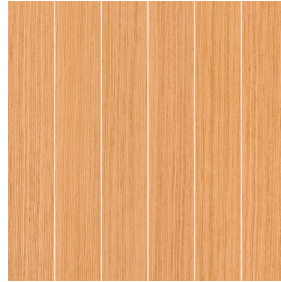
Las especies cuidadosamente seleccionadas y el corte de la chapa ofrecen una hermosa variación natural. Las imágenes reflejan la gama visual de nuestro producto. Debido al carácter de la madera, en una instalación pueden darse tonos más oscuros a más claros.



Plain Slice White Maple (NWM)



Plain Slice White Ash (NWA)



Vertical Grain Fir (NVF)



Rift White Oak (NRO)



Plain Slice White Oak (NOK)



Plain Slice Cherry (NPC)



Quartered Mahogany (NGM)



Quartered Sapele (NGS)

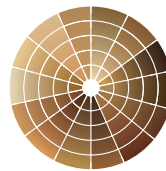


Quartered Walnut (NGW)



Plain Slice Walnut (NWN)

ACABADOS PERSONALIZADOS



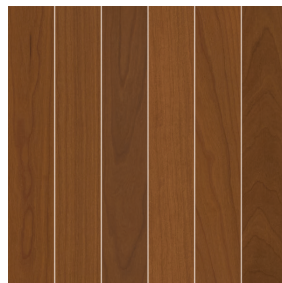
Especies de madera y acabados personalizados disponibles

ACABADOS LEGACY

Natural Variations™
Plain Slice



Maple (NMP)



Light Cherry (NLC)

Constants™
Vertical Grain



Nogal (CWA)



Redux Wood Wheat (CRW)

Debido a limitaciones de impresión, la tonalidad puede variar con respecto al producto real.



WOODWORKS® Linear Plafones Enchapados

USDA
CERTIFIED
BIOBASED
PRODUCT
PRODUCT 100%

LEED® WELL™ LBC

82% CONTENIDO RECICLADO

Para la contribución LEED, póngase en contacto con TechLine

gestión de energía	gestión de construcción	materiales regionales	diseño flexible	EPD	reciclable/ampliado	material de origen biológico	contenido reciclado	compra de materiales primas	informe de ingredientes materiales	materiales de bajas emisiones	calidad de iluminación	acústica
✓	✓	✓	✓	✓	✓	✓	✓	✓	✓	✓	✓	✓

SELECCIÓN VISUAL

Nº. de artículo	Descripción	Dimensiones Ancho x Largo x Alto nominales (pulgadas)	lb/pie2
6690F01W1	Tablones de 4" de ancho nominal con ranura de 3/4"	24 x 96 x 3/4"	2.56
6691F01W1	Tablones de 6" de ancho nominal con ranura de 1/4"	24 x 96 x 3/4"	2.92

FAST
4 SEMANAS
listo para enviar

Los artículos del programa FAST134 están listos para su envío desde el fabricante en 4 semanas o menos. Plazos de entrega actualizados y opciones de productos (tamaños y colores) en armstrongceilings.com/fast134 (Selección: Español)

Nº. de artículo	Descripción	Dimensiones Ancho x Largo x Alto nominales (pulgadas)	lb/pie2
6690F02W1	Tablones de 4" de ancho nominal con ranura de 3/4"	24 x 96 x 3/4"	2.56
6691F02W1	Tablones de 6" de ancho nominal con ranura de 1/4"	24 x 96 x 3/4"	2.92

Certificación FSC®



DESEMPEÑO

CleanAssure Plafones desinfectables		
Con niebla	Con atomizador	Con paño
•	•	•

INFORMACIÓN ACÚSTICA

Los puntos representan un alto nivel de rendimiento.

Nº. de artículo.	Nº. de artículo del plafón de relleno.	NRC
6690F01W1	2820	0.70 *
	1713	0.65 *
	1318	0.65 *
	8200T10	0.55
	5823	0.45
	5479	0.45
6691F01W1	2820	0.40
	1713	0.40
	1318	0.40
	8200T10	0.25
	5823	0.20
	5479	0.20

♦ Al especificar o realizar un pedido incluya el sufijo de color de 3 letras correspondiente (por ejemplo, 6690F01W1 N W M).
* La madera certificada FSC es una opción de primera calidad disponible a través de ASQuote.

NOTA: Chapas y tamaños disponibles como pedido especial; llame a TechLine al 1 877 276-7876.

PROPIEDADES FÍSICAS

Material
Tablero de partículas ignífugo (FRPB) con chapas de madera auténtica. La veta vertical (NVF) es FRPB con una chapa reconstituida.

Acabado de la superficie
Recubrimiento semibrillante transparente o tintado

Comportamiento ante el fuego
Clase A: Características de combustión superficial ASTM E84. Índice de propagación de llama de 25 o menos. Índice de humo desarrollado igual o inferior a 50.

Características de combustión superficial CAN/ULC S102. Índice de propagación de llama de 25 o menos. Humo Desarrollado Clasificación 50 o menos.

Clasificación ASTM E1264
Tipo XX; Patrón: Z; Clase A

Consideraciones sobre la aplicación
Puede haber variaciones entre los plafones chapados debido a las características naturales de la madera y las vetas.

El uso de plafones de madera de gran tamaño puede provocar desviaciones y causar incoherencias en la alineación debido al tamaño y a las condiciones ambientales.

Es muy importante que los plafones WoodWorks se climaticen antes de la instalación. Debe mantenerse una humedad relativa entre 25% y 55%, y temperaturas entre 50°F y 86°F, durante toda la vida útil del producto.

Consideraciones de diseño
No se recomiendan las instalaciones de nubes con una anchura total de plafones inferior a 6'.

Las instalaciones de nubes deben tener una longitud mínima de dos plafones, de modo que los extremos cortos de los plafones que se intercalan con el borde puedan instalarse con el lado abierto de los ganchos orientado hacia el perímetro. Consulte las instrucciones de instalación para más detalles.

Especificaciones
Atención: Para que los productos de madera con certificación FSC mantengan su certificación CdC, los productos deben venderse a un distribuidor con certificación CdC o directamente al contratista instalador. No hacerlo infringe el CdC.

Restricción sísmica
Los plafones enchapados WoodWorks Linear han sido diseñados, probados y aprobados para su aplicación en todas las áreas sísmicas cuando se instalan según las instrucciones de instalación de Armstrong Ceilings.

Limpieza y desinfección
Opciones de limpieza y desinfección aprobadas por los CDC disponibles en armstrongceilings.com/limpieza (Selección: Español)

Consideraciones sobre el programa FAST134

El tamaño del trabajo importa: Los trabajos grandes, de más de 2500 pies cuadrados o 50 piezas para formas/elementos verticales tendrán plazos de entrega más largos.

La ubicación importa: Tiempo de tránsito no incluido. Estamos listos para enviar en 1 semana en artículos FAST1. Sin embargo, el tránsito hacia los estados situados al oeste de Wyoming puede requerir más tiempo.

El horario de los camiones de distribución es importante: Dependemos de la distribución para mover los productos por todo el país. Cuando la velocidad sea un factor importante, trabaje con su distribuidor local para garantizar un servicio FAST134.

El inventario vs. fabricación bajo pedido es importante: Los artículos FAST3 y FAST4 se fabrican bajo pedido y se envían directamente al distribuidor. Los artículos FAST1 (artículos en inventario) pasarán por la distribución y dependerán del cronograma de los camiones del distribuidor.

Warranty
Detalles de la garantía en armstrongceilings.com/warranty (Selección: Español)

Peso (envasado a granel)
Consulte la tabla de selección visual



WOODWORKS® Linear Plafones Enchapados

USDA
CERTIFIED
BIOBASED
PRODUCT
PRODUCT 100%

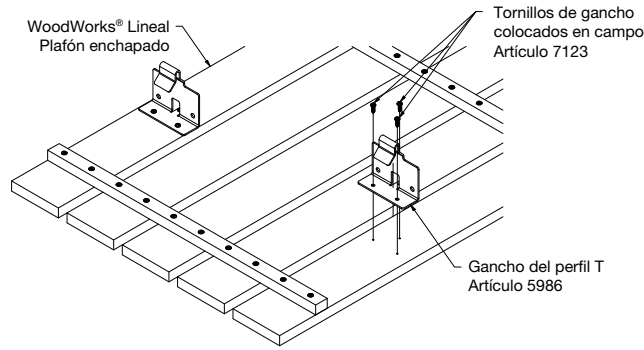
LEED®
WELL™ | LBC

82% CONTENIDO
RECICLADO

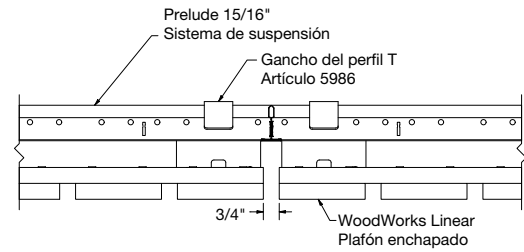
Para la contribución LEED, póngase en
contacto con TechLine

gestión de energía	gestión de desechos de construcción	materiales regionales	diseño flexible	EPD	reciclable/ ampliado productor resp.	materiales de origen biológico	contenido reciclado	compra de materiales primas	informe de impactos materiales	materiales de bajas emisiones	calidad de iluminación	acústica
SOLO PB	SOLO PB	SOLO PB	SOLO PB	SOLO PB	SOLO PB	SOLO PB	SOLO PB	SOLO PB	SOLO PB	SOLO PB	SOLO PB	CON PLAFÓN DE RELLENO

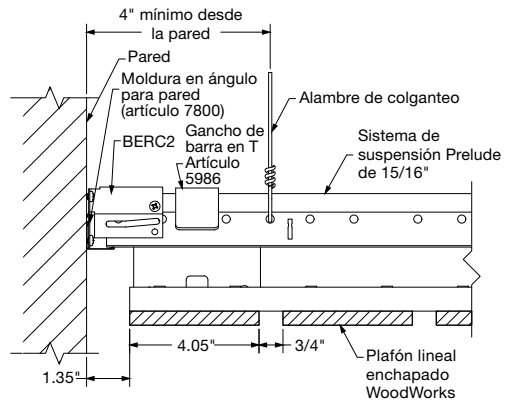
DETALLES DE INSTALACIÓN DEL SISTEMA



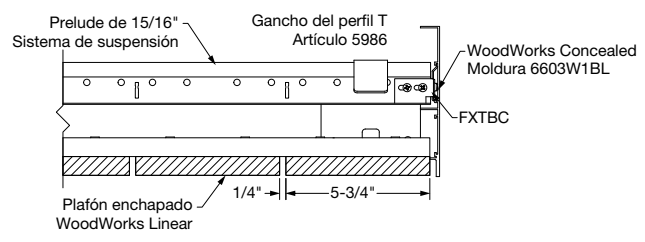
1 Instalación con ganchos y tornillos



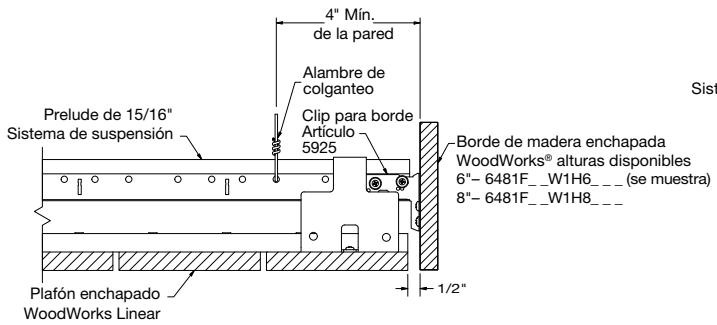
2 Interfaz con sistema de suspensión



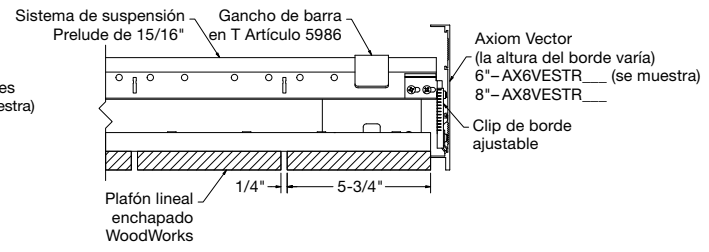
3 Detalle de plafón a pared



4 Perfil perimetral oculto



5 Borde perimetral enchapado



6 Borde perimetral Axiom®



WOODWORKS® Linear Plafones Enchapados

USDA
CERTIFIED
BIOBASED
PRODUCT
PRODUCT 100%

LEED®
WELL™ | LBC

82%

CONTENIDO
RECICLADO

Para la contribución LEED, póngase en
contacto con TechLine

gestión de energía	gestión de construcción	materiales regionales	diseño flexible	EPD	reciclable/ampliado	productor resp.	materiales de origen biológico	contenido reciclado	compra de materiales primas	informe de ingredientes	materiales de bajas emisiones	calidad de iluminación	acústica
✓	✓	✓	✓	✓	✓	✓	✓	✓	✓	✓	✓	✓	✓

SOLO PB

SOLO PB SOLO PB

CON PLAFÓN
DE RELLENO

ACCESORIOS

	N° de artículo◆	Descripción	Dimensiones nominales Ancho x Largo x Alto (pulgadas)	Color	Piezas/caja.
Sistemas de suspensión	7301BL	Te principal de resistencia superior Prelude® XL® de 12'	15/16 x 144 x 1-11/16"	Black	20
	XL8320BL	Te secundaria Prelude XL de 2'	15/16 x 24 x 1-11/16"	Black	60
	7800BL	Moldura angular de pared	7/8 x 144 x 7/8"	Black	30
	7891	alambre de colganteo de calibre 12	144" de longitud	Mill Finish	140
Accesorios	7100	Anclaje para pared de resistencia superior	1-1/4 x 3 x 1"	Mill Finish	50
	5986	Gancho de barra en T	Nominal 4 x 2 x 3"	Black	50
	7123PKG300	Tornillos para madera	5/8"	Mill Finish	300/KKG
	6091	Cable de seguridad	24" x 3/32"	Mill Finish	50 (se necesitan 2 por plafón)
	SH12	Soporte colgante	144" x 2"	Mill Finish	12
	BERC2	Clip de retención del extremo de la Te	-	Mill Finish	200
	Plafones de relleno acústicos	5823	Plafón de relleno BioAcoustic™	24 x 24 x 5/8"	Black Matte
5479		Plafón de relleno bioacústico	24 x 24 x 5/8"	Beige Matte	12
1713BL		School Zone® Fine Fissured™ Plafón de orilla cuadrada	24 x 24 x 3/4"	White o Black	12
1318		Plafón de orilla cuadrada Backstage Noir®	24 x 24 x 3/4"	Black	12
8200T10		Plafón de relleno de fibra de vidrio	24 x 24 x 1"	Black Gloss	12
2820BK		Plafón Calla® de orilla cuadrada	24 x 24 x 7/8"	Black	10
Borde Perimetral		6481F01W1H6_ _ _	Borde enchapado de 6" con 4 clips - Artículo 5925 (Con tapacantos de madera falsa en las orillas largas)	6 x 96 x 3/4"	Todas las chapas
	6481F01W1H8_ _ _	Borde enchapado de 8" con 4 clips - Artículo 5925 (Con tapacantos de madera falsa en los bordes largos)	8 x 96 x 3/4"	Todas las chapas	-
	5925	Clips de borde de reemplazo	-	Mill Finish	25
	7239	Clip de borde ajustable	-	Mill Finish	50
	AX_VESTR_ _ _	Borde recto Axiom® Vector - Recomendado en Black a partir de 6"	-	Silver Grey, Black, Gun Metal	10 pies lineales
	AX_VECUR_ _ _	Borde curvo Axiom Vector - Recomendado en Black a partir de 6"	-	Silver Grey, Black, Gun Metal	10 pies lineales
	6408_ _ _	Tapacantos a juego, imitación madera, de 3/4"	3/4" x 300"	Todas las chapas	25 pies lineales
	6408D5_ _ _	Tapacantos a juego, imitación madera, de 1-1/4"	1-1/4" x 300"	NWM, NWA, NVF, NRO, NOK, NPC, NGM, NGS, NQW, NWN	25 pies lineales
6603W1BL	Borde oculto	6" x 120"	Black	10 pies lineales	

Al realizar el pedido de materiales para el sistema de suspensión, tenga en cuenta que este producto requiere Tes principales Prelude XL HD (de resistencia superior) de 15/16" y Tes secundarias de 2' que sean de altura completa (1-11/16"). Ambos componentes del sistema de suspensión deben especificarse en Tech Black (BL).

◆ Al especificar o realizar el pedido, incluya el sufijo de color de 3 letras que coordina con plafones WoodWorks: (por ejemplo, 6481F01W1H6 N W M).

NOTA: Consulte las instrucciones de instalación en armstrongceilings.com/installation para comprender mejor los requisitos del sistema de suspensión.



SOLUCIONES DE ILUMINACIÓN

WOODWORKS® Linear

Plafones Enchapados



Plafones enchapados WoodWorks Linear en Maple con luminaria lineal de 5-1/4" x 95"

Integra a la perfección las luminarias lineales de Backlight™ srl y XAL® con los plafones enchapados WoodWorks® Linear estándar o hechos a medida utilizando los clips de conexión de luz integrados que suspenden las luminarias directamente del sistema de suspensión. Esto elimina la necesidad de un soporte independiente de la fijación o la modificación del sistema de suspensión.

ATRIBUTOS CLAVE DE SELECCIÓN CONSIDERACIONES DE DISEÑO

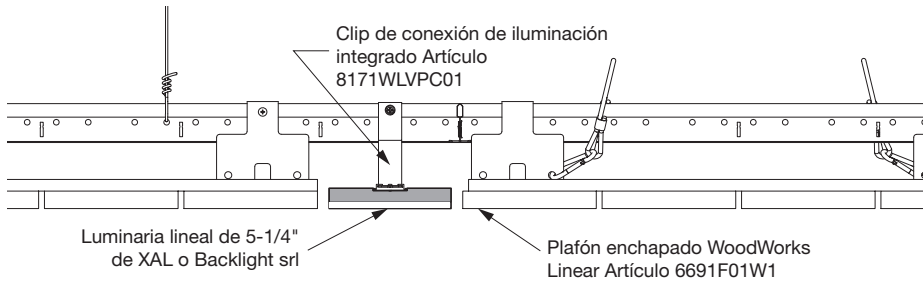
- El clip y el sistema de suspensión, diseñados y probados, integran a la perfección la iluminación con el sistema de suspensión
- Luminaria prediseñada de bajo perfil en anchuras coordinadas de 3-1/4" y 5-1/4" de Backlight srl y XAL para un aspecto enrasado y elegante
- Aprobado para su uso en todas las categorías sísmicas
- La longitud de las luminarias está diseñada para coordinarse con la longitud de los plafones
- Las luminarias deben ir paralelas a la dirección de los plafones y no deben utilizarse en plafones perimetrales
- La separación entre la luminaria y los plafones se coordinará con la separación de plafón a plafón
- Se requiere la coordinación entre el contratista de plafones y el electricista para la instalación

SELECCIÓN VISUAL

Nº. de artículo ♦	Descripción	Plafón enchapado WoodWorks Linear a juego N.º de artículo.	Modificación del plafón requerida en el sitio de trabajo*	Dimensiones de la luminaria compatible Ancho x Largo (pulgadas)	Clips necesarios por luminaria
8171WLVPC01	Clip de conexión de luces integrado	6690F01W1 6691F01W1	Retirar 1 tablón Retirar 1 tablón	3-1/4" x 95.25" 5-1/4" x 95.75"	4 4

* Los plafones echos a la medida que eliminan la necesidad de modificar los plafones estándar en el sitio de trabajo están disponibles en ASQuote@armstrongceilings.com
 NOTA: El artículo 8171WLVPC01 viene en paquetes de 12 unidades/caja

DETALLES DE LA INSTALACIÓN



LUMINARIAS

Compatible con la luminaria Backlight srl CHIARO™ y la luminaria XAL® PANO™ de bajo perfil y tablón lineal



Para información detallada sobre la iluminación, póngase en contacto con su representante local de Backlight srl o XAL.