

# CastWorks<sup>MC</sup>

Formes architecturales



**Armstrong<sup>MD</sup>**  
Industries mondiales

# CastWorks<sup>MC</sup>

## Formes architecturales

Qu'il s'agisse de détails architecturaux inattendus ou d'applications plus pratiques, les formes architecturales CastWorks<sup>MC</sup> offrent une vaste gamme de matériaux pour répondre aux besoins de conception.

Les produits CastWorks sont offerts pour l'intérieur et l'extérieur. Ils sont légers, mais solides, durables et faciles à installer.

### DES APPLICATIONS POUR CHAQUE ESPACE



4

Murs, plafonds, Revêtements de colonnes, moulures, détails ornementaux

### APPLICATIONS INTÉRIEURES/ EXTÉRIEURES



20

BRFV (Béton renforcé de fibre de verre)

### APPLICATIONS INTÉRIEURES



8

GRV (Gypse renforcé de fibre de verre)

### APPLICATIONS INTÉRIEURES/ EXTÉRIEURES



24

PRFV (Résine de polyester renforcée de fibre de verre)

### APPLICATIONS INTÉRIEURES



16

PMI (Composite de pierre moulée pour intérieur)

Panneaux de plafond CastWorks GRV et alcôves d'éclairage ; Aéroport international de Denver ; Gensler





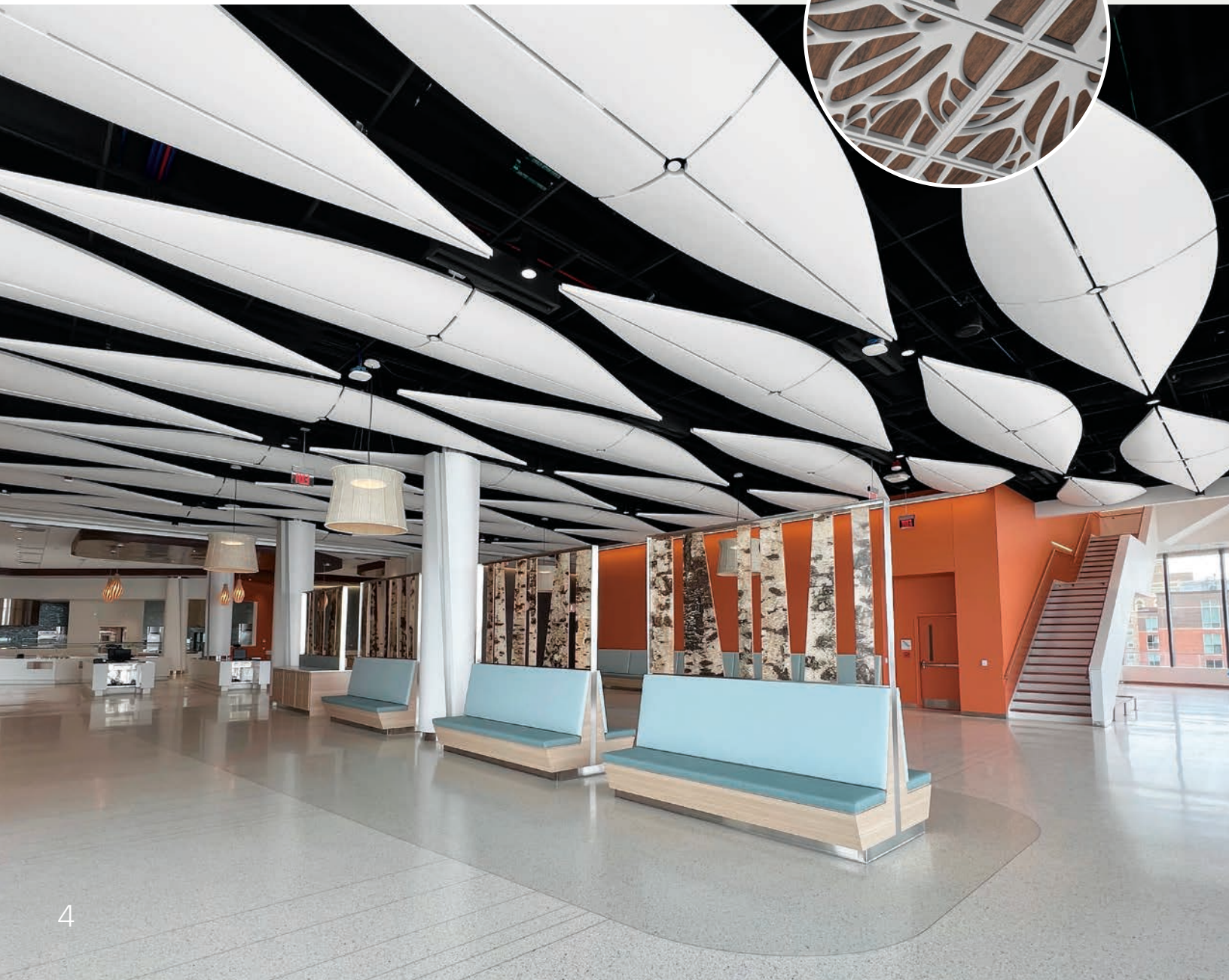
panneaux muraux · panneaux pour plafond · revêtement de colonnes ·  
partitions · caissons · corniches · garniture · frontons · faîteaux · tés · coupoles ·  
dômes · panneaux perforés · Voûtes · panneaux d'accès · Alcôves d'éclairage



# Vos idées prennent forme pour les murs et plafonds

Les moulures de formes architecturales CastWorks<sup>MC</sup> transforment vos idées en réalité. Des motifs personnalisés peuvent être développés pour créer une caractéristique spectaculaire ou des centaines de composants architecturaux identiques pour votre espace.

Panneaux de plafond et Revêtements de colonnes sur mesure en GRV ;  
Cafétéria de la clinique de soins de santé, Duluth, MN







Panneaux muraux sur mesure en GRV; Hall d'entrée d'Armstrong World Industries, Lancaster, PA



## Plafonds

Laissez libre cours à votre imagination et ajoutez des éléments qui feront forte impression.

La polyvalence des matériaux CastWorks<sup>MC</sup> vous aide à créer des œuvres d'art telles que des alcôves d'éclairage courbées, des plafonds voûtés, des dômes, des plafonds à motifs ou à caissons, des poutres décoratives, de belles restaurations ou reproductions historiques et d'autres applications de plafond sur mesure.

## Murs

Oubliez la banalité et donnez à votre espace un point focal sur mesure avec des dimensions et des détails remarquables au moyen de panneaux muraux moulés, de niches et de frontons personnalisés. N'oubliez pas la fonctionnalité : les panneaux muraux peuvent être utilisés en guise de solution esthétique d'absorption sonore.

Revêtements de colonnes,  
moultures et détails  
ornementaux en GRV;  
Bâtiment St.James,  
Jacksonville, FL;  
Saxelbye, Powell,  
Roberts & Ponder, Inc.

# Recouvrements de colonnes

Impressionnez avec les Revêtements de colonnes CastWorks<sup>MC</sup> qui ajoutent de la beauté à vos colonnes structurelles. La plupart des formes, dimensions ou finis peuvent être appliqués sur mesure aux matériaux afin de donner à vos colonnes l'aspect souhaité pour qu'elles correspondent au style architectural de l'espace. Les Revêtements de colonnes standard proposés comprennent les modèles cylindriques, encastrés, octogonaux, coniques, elliptiques, doriques grecs, toscans, carrés et cannelés, ainsi que les chapiteaux et les bases.



# Moultures

Les moultures CastWorks peuvent être courbées ou droites, et sont légères, durables et parfaites pour les applications intérieures et extérieures. Envisagez des produits comme les corniches, les garnitures et les alcôves à éclairage comme touche finale parfaite. Les moultures offrent des options infinies qui élèvent votre design global en s'intégrant harmonieusement à votre plafond et à vos murs, ou en apportant un contraste inattendu.



# Détails ornementaux

Les matériaux CastWorks peuvent être utilisés pour une infinité de types de détails ornementaux. Que vous reproduisiez des gargouilles originales ou ajoutiez la coupole parfaite, l'adaptabilité des formes architecturales CastWorks rend cela possible. Créez des ornements délicats comprenant des corniches, des socles et des faiteaux, ou des dômes magnifiques et des flèches élancées.



Voir plus d'informations, de rendus et de dessins sur  
[armstrongplafonds.ca/castworks](http://armstrongplafonds.ca/castworks)











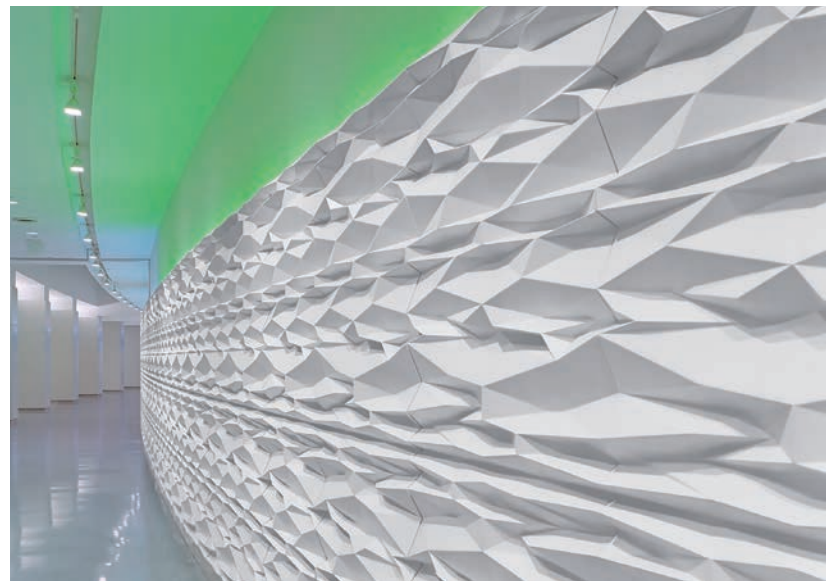




Panneaux de  
plafond CastWorks  
Metaphors de  
conception  
Tectonic avec  
éclairage intégré  
d'Omnify<sup>MC</sup>

## Ajouter une autre dimension en GRV

Donnez à votre espace unique une dimension comme jamais auparavant. Le gypse renforcé de fibres de verre (GRV) est un matériau d'intérieur durable et léger qui peut être transformé en à peu près n'importe quelle forme imaginable. Il est particulièrement adapté pour les panneaux de plafond, les panneaux muraux, les caissons, les Revêtements de colonnes, les dômes, les alcôves d'éclairage, les voûtes, les panneaux d'accès et les moulures CastWorks<sup>MC</sup> Metaphors<sup>MD</sup>.



Panneaux muraux personnalisés en GRV; Bureau de recensement des États-Unis



Les produits en GRV CastWorks<sup>MC</sup> font partie de la gamme Sustain<sup>MC</sup> et répondent aux normes actuelles les plus strictes de l'industrie en matière de développement durable.



Panneaux muraux personnalisés en GRV; Centre expérimental des médias et des arts de la scène, Troy, NY; Grimshaw Architects and Davis Brody Bond

## Rendement à double fonction avec le GRV

Lorsque le contrôle du son est une nécessité, les panneaux CastWorks<sup>MC</sup> de taille et de forme personnalisées apportent esthétique et acoustique à votre conception. Réfléchissez et diffusez le son ou absorbez-le à l'aide d'une combinaison de panneaux CastWorks perforés et de panneaux acoustiques FeltWorks<sup>MD</sup>.

- Ne pèse que 2-3 lb par pied carré
- Facile à installer.
- Faible entretien
- Les panneaux perforés en GRV et ouverts à au moins 21 % atteignent un CRB de 0,65 lorsqu'ils sont installés avec des panneaux acoustiques FeltWorks
- Prise rapide; peut réduire les calendriers de construction
- Durable
- Utilisation en intérieur



Panneaux muraux en GRV perforés aléatoirement,  
The Cooper Union, New York, NY; Morphosis



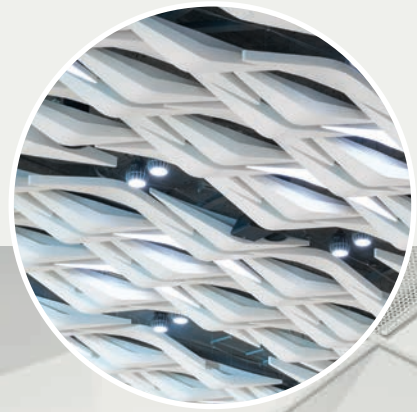


# Conception de qualité en GRV

Il n'y a aucune limite lorsqu'il s'agit d'appliquer des textures et des couleurs avec des options de forme presque illimitées.

- Moulage en n'importe quelle forme ou courbe complexe
- Reproduisez l'aspect des matériaux naturels à moindre coût
- Utilisation pour l'éclairage naturel ou pour la dissimulation des éléments d'éclairage
- Peut être peinturé sur place pour obtenir n'importe quelle couleur ou texture souhaitée

Panneaux de plafond CastWorks<sup>SM</sup> Metaphors<sup>SM</sup> de conception Pinnacle avec éclairage intégré de USAI<sup>SM</sup> Teele Hall Bistro, Boston, MA; MDS Architects







Application de plafond sur mesure en GRV; Hôtel Loews, Chicago, IL;  
Simone Deary Design Group









Caissons et  
corniches en GRV;  
The Rockwell Building,  
Cleveland, OH;  
Sandvick Architects  
and Vocon

## Transformer l'ancienneté en nouveau avec le GRV

En matière de restauration et de rénovation, le GRV de CastWorks<sup>MC</sup> peut facilement reproduire les caissons de plafonds et les autres éléments architecturaux existants. Avec la possibilité d'harmoniser des couleurs personnalisées, l'aspect fini sera homogène.



Caissons et corniches en GRV; The Rockwell Building, Cleveland, OH;  
Sandvick Architects and Vocon





Revêtements de colonnes en pierres moulées pour l'intérieur; La Reina, The Villages, FL; Christoff Krietemeyer & Associates

## Les pierres moulées pour l'intérieur restent fermes

Recréez l'apparence de la pierre naturelle avec le composite de pierres moulées pour l'intérieur CastWorks<sup>MC</sup>. Idéal pour les Revêtements de colonnes et les corniches, les moulures et les frontons, les encadrements et la signalisation, ainsi que de nombreuses autres options.

Panneaux muraux en pierres moulées pour l'intérieur; Kaleida Health, Buffalo, NY; Cannon Design











Revêtements de colonnes en pierres moulées pour l'intérieur; Centre commercial Oglethorpe, Savannah, GA; Thompson, Ventulett, Stainback & Associates

## La résilience créative en pierres moulées pour l'intérieur

Avec une flexibilité inégalée, les pierres moulées pour l'intérieur CastWorks<sup>MC</sup> offrent des possibilités illimitées pour les grands et petits moulages en intérieur pour compléter votre design.

- Moulage en n'importe quelle forme ou courbe complexe
- Ne pèse que de 2-5 lb par pied carré
- Durable
- Offre un nombre illimité de possibilités de conception
- 12 couleurs standard et couleurs sur mesure disponibles
- Utilisation intérieure



Revêtement, linteaux, base et encadrement de porte en pierres moulées pour l'intérieur; Royal Pacific Resort, Orlando, FL; Fugleberg Koch Architects











Revêtements de colonnes, corniches et pièces moulées diverses en BRFV et GRV;  
UVA McIntire School of Commerce, Charlottesville, VA; Hartman-Cox Associates

## L'attraction phare en BRFV

Le béton renforcé de fibre de verre (BRFV) est léger et idéal pour les détails architecturaux, des frises et faîteaux aux frontons et écrans pare-pluie. Généralement un produit extérieur, le béton renforcé à la fibre de verre peut également être utilisé pour des applications intérieures.

Revêtements de colonnes et corniches en BRFV, ainsi que signalisation et spirales en PRFV; Star Theatres, divers sites aux États-Unis; FTC&H



# Normes plus élevées du BRFV

Le BRFV de CastWorks<sup>MC</sup> est durable et nécessite peu d'entretien, garantissant que la façade de votre bâtiment continuera d'impressionner au fil du temps.

- Moulage en n'importe quelle forme ou courbe complexe
- Ne pèse que 6-8 lb par pied carré (les moulages peuvent varier)
- Faible entretien
- 14 couleurs standard, fini de qualité peinture et couleurs sur mesure disponibles
- Conçu pour réduire les temps et les coûts d'installation
- Utilisation en intérieur et en extérieur

Revêtements de colonnes et pilastres en BRFV;  
Palais de justice du comté de Clay, Green Cove Springs, FL;  
Spillis Candela and Smith-McCrary Architects, Inc.







Panneaux pare-pluie en BRFV; The Cooper Union,  
New York, NY; Morphosis





Revêtements de colonnes à thématique PRFV; St. Helena Elementary School, Beaufort, SC; Goforth Brown & Associates

## Des points de repère à l'épreuve du temps avec la PRFV

La résine de polyester renforcée de fibre de verre (PRFV) résistera à l'épreuve du temps. La PRFV est parfaite pour les corniches traditionnelles à plusieurs niveaux, les Revêtements de colonnes et les coupoles en une seule élévation/pièce. Idéal pour les applications en zones à fort passage comme les centres commerciaux, les centres de congrès, les églises et les aéroports.

- Moulage en n'importe quelle forme ou courbe complexe
- Ne pèse que 2-3 lb par pied carré
- Utilisation en intérieur et en extérieur
- Facile à installer.
- Peu d'entretien; conserve sa forme et sa beauté
- Finitions, couleurs et textures polyvalentes



Panneaux personnalisés en PRFV; 847 West Jackson, Chicago, IL;  
Wiss, Janney, Elstner Associates, Inc.







Panneaux de plafond  
CastWorks<sup>MC</sup> Metaphors<sup>MD</sup>  
de conception Pinnacle  
avec éclairage intégré de  
USAI<sup>MD</sup> et panneaux muraux  
personnalisés en GRV



Couleurs  
personnalisées  
disponibles



GRV à peindre  
Inachevé pour la  
peinture sur place

## Finition parfaite

Le GRV de CastWorks<sup>MC</sup> peut être enduit pour obtenir n'importe quelle couleur ou texture sur mesure souhaitée. Les pierres moulées pour l'intérieur et les produits en BRV sont offerts dans des couleurs standard (illustrées à droite) et des couleurs personnalisées. Les moulages en pierre moulée pour intérieur sont scellés avec un satin transparent pour une finition durable. Les moulages en PRV peuvent être peints dans n'importe quelle couleur ou agencés à la couleur personnalisée souhaitée.



COULEURS  
STANDARD DES  
PIERRES MOULÉES  
POUR L'INTÉRIEUR



COULEURS  
STANDARD DU  
BRFV



En raison des contraintes d'impression, la teinte peut varier du produit réel.



# Passez à l'étape suivante



## 877 276-7876

Représentants du service à la clientèle  
du lundi au vendredi, de  
7 h 45 à 17 h, EST

**TechLine** – Informations techniques, dessins détaillés, aide  
à la conception CAO, informations reliées à l'installation,  
autres services techniques – de 8 h à 17 h 30 HNE, du lundi  
au vendredi. Par télécopieur au 1 800 572 8324, ou par  
courriel à l'adresse : [techline@armstrongceilings.com](mailto:techline@armstrongceilings.com)

## [armstrongplafonds.ca/commercial](http://armstrongplafonds.ca/commercial)

Nouvelles récentes sur les produits

Informations sur les produits standards et personnalisés

Catalogue en ligne

Fichiers CAO, Revit<sup>MD</sup>, SketchUp<sup>MD</sup>

Outil de sélection visuelle, un plafond pour chaque espace :  
A Ceiling for Every Space<sup>MD</sup>

Documentation et échantillons de produits : service rapide  
ou livraison régulière

Personnes ressources : représentants, fournisseurs,  
entrepreneurs

## ProjectWorks<sup>MD</sup>

### [armstrongplafonds.ca/projectworks](http://armstrongplafonds.ca/projectworks)

Le pouvoir du service de conception et d'avant projet  
de ProjectWorks<sup>MD</sup>

Mélangez et assortissez les formes, les dimensions, les  
couleurs et les matériaux pour réinventer votre plafond  
personnalisé, spécialisé ou standard.

Visitez notre galerie de motifs en ligne pour voir des  
idées pour votre prochain projet à :

[www.armstrongplafonds.ca/galeriemotifs](http://www.armstrongplafonds.ca/galeriemotifs)

Communiquez avec votre représentant local pour  
commencer une conception! Vous ne savez pas qui  
est votre représentant local? Visitez le site :

[www.armstrongplafonds.ca/trouvermonreprésentant](http://www.armstrongplafonds.ca/trouvermonreprésentant)

Sur la couverture : CastWorks<sup>MD</sup> GRV ; Centre de conférence de la  
bibliothèque théologique Lanier, Houston, TX; Arte Architecture

LEED<sup>MD</sup> est une marque déposée du US Green Building Council; Revit<sup>MD</sup> est une marque  
déposée d'Autodesk, Inc.; SketchUp<sup>MD</sup> est une marque déposée de Trimble Inc.;  
Omnify est une marque de commerce de Lumify, Inc; USAI<sup>MD</sup> est une marque  
déposée d'USAI Lighting Inc.;  
Toutes les autres marques de commerce utilisées dans les présentes sont la  
propriété d'AWI Licensing Company et/ou de ses sociétés affiliées.  
© AWI Licensing LLC, 2024. · Imprimé aux États-Unis d'Amérique

[armstrongplafonds.ca/castworks](http://armstrongplafonds.ca/castworks)

BPCS-5870F-324



**Armstrong**<sup>MD</sup>  
Industries mondiales